

Garmin / Poiloder handleiding

De installatiehandleiding voor onder andere de volgende systemen :

- Garmin C310
- Garmin C320
- Garmin C330
- Garmin C340
- Garmin 2720
- Garmin 2740
- Garmin i3
- Garmin i4
- Garmin iQue M3
- Garmin nuvi serie

En elk ander Garmin systeem dat samenwerkt met PoiLoader van Garmin.



Auteur : Martin Kleinman

Datum : 25-07-2009

Versie : 1.2.0.0

Inhoudsopgave	
Inleiding.....	3
Versiebeheer.....	3
1. PoiLoader.....	4
2. Flitspalen ophalen.....	5
3. PoiLoader deel 2.....	10
4. Updates.....	13
5. Vaak gestelde vragen.....	14
6. Feedback.....	15



Inleiding

Dit document legt u stap voor stap uit hoe u de flitspalen van www.flitspaal.nl kunt installeren op 1 van boven genoemde systemen.

Dit document gaat ervanuit dat u toegang heeft tot Internet en dat u 1 van bovenstaande systemen in uw bezit heeft.

Versiebeheer

<i>Datum</i>	<i>Versie</i>	<i>Aanpassing</i>
26-11-2005	1.0.0.0	Eerste versie
13-04-2006	1.1.0.0	Aanpassingen mbt PoiLoader
21-11-2007	1.1.1.0	Aanpassingen mbt PoiLoader
25-07-2009	1.2.0.0	Iconen opties toegevoegd.



1. PoiLoader

Voor het installeren van onze flitspalen heeft u het, gratis, programma PoiLoader nodig van Garmin.

PoiLoader vindt u op de website van Garmin. [Http://www.garmin.com](http://www.garmin.com) .

De rechtstreekse download pagina is :

http://www.garmin.com/support/download_details.jsp?id=927

Installeer PoiLoader op uw computer maar start het programma nog NIET op.



2. Flitspalen ophalen

Surf naar <http://www.flitspaal.nl> en meldt u aan. Aanmelden op onze website is gratis.

Kies in het menu "flitspalen" de menu optie "flitspalen downloaden"



U krijgt nu onze gebruikersvoorwaarden te zien.

Gebruik dataset

Het is toegestaan om de dataset te gebruiken voor persoonlijke doeleinden.
Het is NIET toegestaan om de dataset te kopiëren of publiceren via internet, op papier of op enige andere wijze.
Het is NIET toegestaan om de dataset commercieel te gebruiken.

Aansprakelijkheid

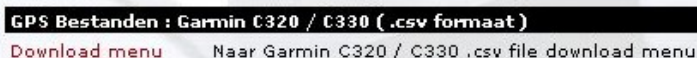
De informatie in deze dataset is met zorg en naar beste vermogen samengesteld. flitspaal.nl kan niet instaan voor de juistheid van de informatie en aanvaardt geen aansprakelijkheid voor de gevolgen van het gebruik daarvan. De dataset is een momentopname van onze database en zal dientengevolge regelmatig wijzigen.

Ik ga akkoord met de gebruikersvoorwaarden

Wanneer u akkoord gaat druk dan op de knop. "Ik ga akkoord met de gebruikersvoorwaarden"

U krijgt nu een menu te zien met welke systemen wij rechtstreeks ondersteunen.

In deze lijst vindt u het volgende blok



GPS Bestanden : Garmin C320 / C330 (.csv formaat)
[Download menu](#) Naar Garmin C320 / C330 .csv file download menu

Kies "Download menu"

U krijgt nu een aanzienlijke hoeveelheid links en tekst op uw scherm. Bovenin vindt u het volgende blok

Handige bestanden

De bijbehorende icoontjes kan u hier vinden

oude icoontjes
nieuwe icoontjes (256 kleuren)
nieuwe icoontjes v2 (256 kleuren)

Wanneer u deze bmp bestanden en de bijbehorende (gedownload) csv bestanden op uw Garmin zet met behulp van PoiLoader dan heeft u ook meteen audio geluiden.

garmin_handleiding.pdf

Garmin i.s.m PoiLoader download menu

Klik het bestand "garmin_bmp_bestand.zip" aan. Bewaar deze op uw computer in bijvoorbeeld de map "c:\temp\garmin\poi" . Als deze map niet bestaat maak hem dan aan.

In dit bestand zitten alle benodigde icoontjes die u later nodig hebt.

U kan ook kiezen voor 1 van

Hieronder ziet u het volgende blok

(Benelux) Flitspalen per snelheid			
Bestandsnaam	Beschrijving	Laatste update	Aantal
Flitspalen 30km/u	Alle flitspalen die op 30km/u reageren	25-11-2005	7
Flitspalen 50km/u	Alle flitspalen die op 50km/u reageren	25-11-2005	483
Flitspalen 60km/u	Alle flitspalen die op 60km/u reageren	25-11-2005	35
Flitspalen 70km/u	Alle flitspalen die op 70km/u reageren	25-11-2005	155
Flitspalen 80km/u	Alle flitspalen die op 80km/u reageren	25-11-2005	245
Flitspalen 90km/u	Alle flitspalen die op 90km/u reageren	25-11-2005	27
Flitspalen 100km/u	Alle flitspalen die op 100km/u reageren	25-11-2005	52
Flitspalen 120km/u	Alle flitspalen die op 120km/u reageren	25-11-2005	7

(Benelux) Stoplichtflitsers per snelheid			
Bestandsnaam	Beschrijving	Laatste update	Aantal
Stoplicht 30km/u	Alle RLC palen die op 30km/u reageren	25-11-2005	1
Stoplicht 50km/u	Alle RLC palen die op 50km/u reageren	25-11-2005	792
Stoplicht 60km/u	Alle RLC palen die op 60km/u reageren	25-11-2005	4
Stoplicht 70km/u	Alle RLC palen die op 70km/u reageren	25-11-2005	417
Stoplicht 80km/u	Alle RLC palen die op 80km/u reageren	25-11-2005	89
Stoplicht 90km/u	Alle RLC palen die op 90km/u reageren	25-11-2005	158
Stoplicht 100km/u	Alle RLC palen die op 100km/u reageren	25-11-2005	22
Stoplicht 120km/u	Alle RLC palen die op 120km/u reageren	25-11-2005	4

Dit zijn alle zogenaamde .csv bestanden die u moet downloaden. Klik de bestanden 1 voor 1 aan en bewaar ze in **DEZELFDE** map als waar u het "garmin_bmp_bestanden.zip" bestand heeft opgeslagen.

Het is redelijk wat werk helaas, voor de meest gedetailleerde waarschuwing heeft u alle bovenstaande bestanden nodig.

NB : U kan ook het bestand "ALLE FLITSPALEN" downloaden. Dit scheelt in het downloaden. U krijgt op dat moment alleen nog een melding DAT er een flitser staat en niet hoe hard u mag.



Ga nu met uw explorer naar de map c:\temp\garmin\poi. Dit is dus de map waarin u het zip bestand en de csv bestanden heeft opgeslagen.

Pak nu het zip bestand uit. Als het goed is ziet uw map er nu ongeveer als volgt uit



Naam	Grootte	Type	Gewijzigd op
camera_bnl_flitspalen_30.csv	1 kB	CSV-bestand van Mi...	26-11-2005 14:19
camera_bnl_flitspalen_50.csv	25 kB	CSV-bestand van Mi...	26-11-2005 14:20
camera_bnl_flitspalen_60.csv	2 kB	CSV-bestand van Mi...	26-11-2005 14:20
camera_bnl_flitspalen_70.csv	8 kB	CSV-bestand van Mi...	26-11-2005 14:20
camera_bnl_flitspalen_80.csv	12 kB	CSV-bestand van Mi...	26-11-2005 14:20
camera_bnl_flitspalen_90.csv	2 kB	CSV-bestand van Mi...	26-11-2005 14:20
camera_bnl_flitspalen_100.csv	3 kB	CSV-bestand van Mi...	26-11-2005 14:20
camera_bnl_flitspalen_120.csv	1 kB	CSV-bestand van Mi...	26-11-2005 14:20
camera_bnl_rlc_30.csv	1 kB	CSV-bestand van Mi...	26-11-2005 14:20
can	Type: CSV-bestand van Microsoft Office Excel Gewijzigd op: 26-11-2005 14:20 Grootte: 293 bytes	CSV-bestand van Mi...	26-11-2005 14:20
can		CSV-bestand van Mi...	26-11-2005 14:20
can		CSV-bestand van Mi...	26-11-2005 14:20
camera_bnl_rlc_80.csv	5 kB	CSV-bestand van Mi...	26-11-2005 14:20
camera_bnl_rlc_90.csv	8 kB	CSV-bestand van Mi...	26-11-2005 14:20
camera_bnl_rlc_100.csv	2 kB	CSV-bestand van Mi...	26-11-2005 14:20
camera_bnl_rlc_120.csv	1 kB	CSV-bestand van Mi...	26-11-2005 14:20
camera_BE_doelgroep_all.bmp	2 kB	IrfanView BMP File	23-11-2005 17:59
camera_BE_flitspaal_all.bmp	2 kB	IrfanView BMP File	23-11-2005 17:59
camera_BE_flitspaal_all_mobil...	2 kB	IrfanView BMP File	23-11-2005 17:59
camera_BE_flitspalen_100.bmp	2 kB	IrfanView BMP File	23-11-2005 17:59
camera_BE_flitspalen_120.bmp	2 kB	IrfanView BMP File	23-11-2005 17:59
camera_BE_flitspalen_30.bmp	2 kB	IrfanView BMP File	23-11-2005 17:59
camera_BE_flitspalen_50.bmp	2 kB	IrfanView BMP File	23-11-2005 17:59
camera_BE_flitspalen_60.bmp	2 kB	IrfanView BMP File	23-11-2005 17:59
camera_BE_flitspalen_70.bmp	2 kB	IrfanView BMP File	23-11-2005 17:59
camera_BE_flitspalen_80.bmp	2 kB	IrfanView BMP File	23-11-2005 17:59
camera_BE_flitspalen_90.bmp	2 kB	IrfanView BMP File	23-11-2005 17:59
camera_BE_mb_doelgroep_all...	2 kB	IrfanView BMP File	23-11-2005 17:59
camera_BE_mb_flitspalen_10...	2 kB	IrfanView BMP File	23-11-2005 17:59
camera_BE_mb_flitspalen_12...	2 kB	IrfanView BMP File	23-11-2005 17:59
camera_BE_mb_flitspalen_30...	2 kB	IrfanView BMP File	23-11-2005 17:59
camera_BE_mb_flitspalen_50...	2 kB	IrfanView BMP File	23-11-2005 17:59
camera_BE_mb_flitspalen_60...	2 kB	IrfanView BMP File	23-11-2005 17:59
camera_BE_mb_flitspalen_70...	2 kB	IrfanView BMP File	23-11-2005 17:59
camera_BE_mb_flitspalen_80...	2 kB	IrfanView BMP File	23-11-2005 17:59
camera_BE_mb_flitspalen_90...	2 kB	IrfanView BMP File	23-11-2005 17:59
camera_BE_mb_oprit_all.bmp	2 kB	IrfanView BMP File	23-11-2005 17:59
camera_BE_mb_rlc_100.bmp	2 kB	IrfanView BMP File	23-11-2005 17:59
camera_BE_mb_rlc_120.bmp	2 kB	IrfanView BMP File	23-11-2005 17:59
camera_BE_mb_rlc_30.bmp	2 kB	IrfanView BMP File	23-11-2005 17:59
camera_BE_mb_rlc_50.bmp	2 kB	IrfanView BMP File	23-11-2005 17:59
camera_BE_mb_rlc_60.bmp	2 kB	IrfanView BMP File	23-11-2005 17:59
camera_BE_mb_rlc_70.bmp	2 kB	IrfanView BMP File	23-11-2005 17:59
camera_BE_mb_rlc_80.bmp	2 kB	IrfanView BMP File	23-11-2005 18:00
camera_BE_mb_rlc_90.bmp	2 kB	IrfanView BMP File	23-11-2005 18:00
camera_BE_mb_snelheid_all.b...	2 kB	IrfanView BMP File	23-11-2005 18:00
camera_BE_mb_stoplicht_all...	2 kB	IrfanView BMP File	23-11-2005 18:00
camera_BE_onbekend_all.bmp	2 kB	IrfanView BMP File	23-11-2005 18:00
camera_BE_oprit_all.bmp	2 kB	IrfanView BMP File	23-11-2005 18:00
camera_BE_rlc_100.bmp	2 kB	IrfanView BMP File	23-11-2005 18:00
camera_BE_rlc_120.bmp	2 kB	IrfanView BMP File	23-11-2005 18:00
camera_BE_rlc_30.bmp	2 kB	IrfanView BMP File	23-11-2005 18:00

U ziet een HELEBOEL .bmp bestanden en een aantal CSV bestanden.

Belangrijk : In deze map zit nog steeds het zip bestand wat u zojuist heeft uitgepakt.

VERWIJDER DIT ZIP BESTAND!. In deze map mogen nog alleen csv bestanden en bmp bestanden staan!



3. PoiLoader deel 2

Start PoiLoader nu op.

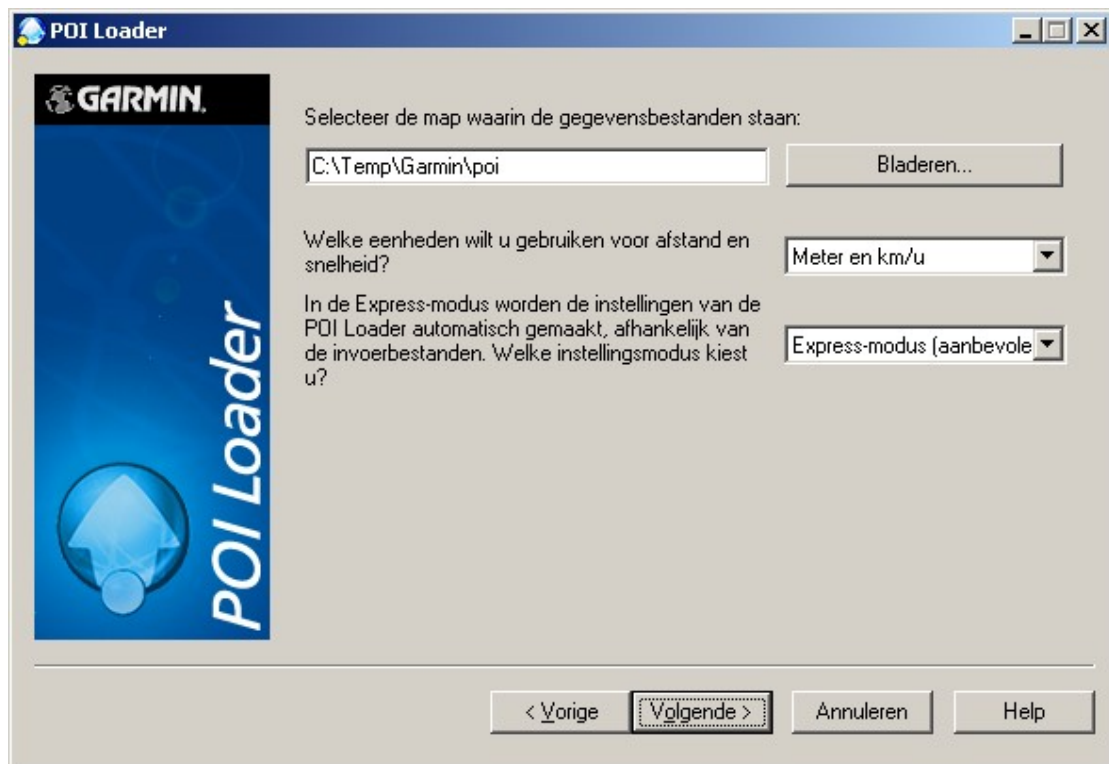


Klik volgende.

NB : Uw GPS apparaat MOET aangesloten zijn :



Klik volgende



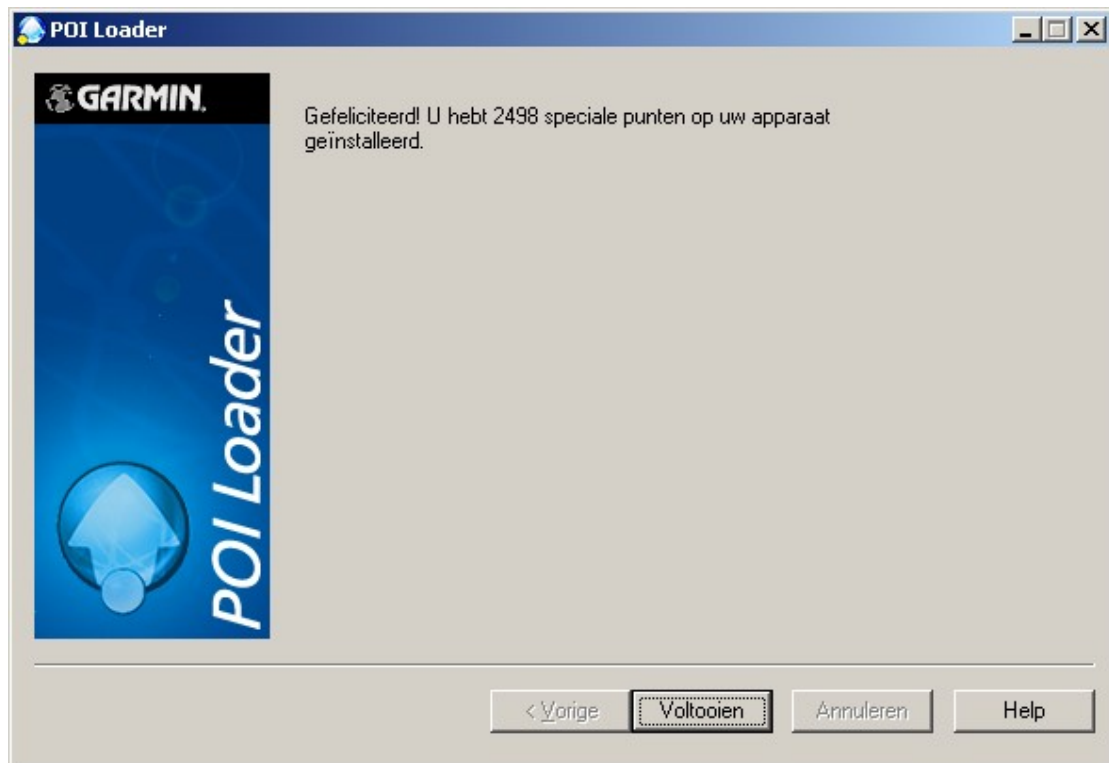
Kies de map waarin de gegevensbestanden staan. Dit is dus "c:\temp\garmin\poi".

Klik weer volgende.

U ziet nu dat het scherm van uw GPS apparaat zegt dat er gegevens worden verzonden.

Hierna krijgt u





te zien. Het getal (2498) kan uiteraard verschillen.
Klik voltoeien.

U bent nu klaar.



4. Updates

Het binnenhalen van updates is eenvoudig. Surf naar www.flitspaal.nl en haal alle csv bestanden opnieuw op. Overschrijf de oude bestanden in uw c:\temp\garmin\poi map.

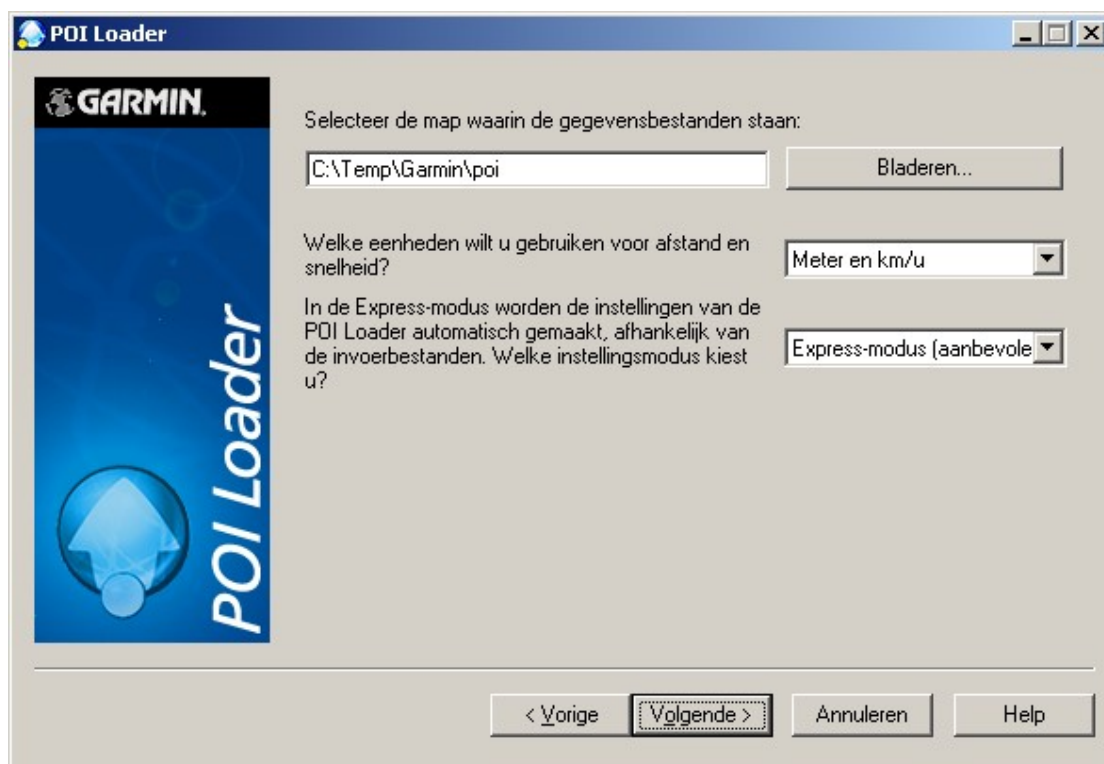
Herhaal hierna de installatie stappen van hoofdstuk 3.



5. Vaak gestelde vragen

Vraag : Ik wil graag zelf de waarschuwingsafstand instellen. Kan dat?

Antwoord : Ja dat is geen probleem. De aanpassing zit hem in DIT scherm



Kies hier in plaats van "Express modus" de "handmatig" U kunt dan per bestand aangeven hoe ver van te voren u een waarschuwing wilt horen.

Vraag : Ik zie geen icoontjes zoals bij TomTom!! Hij doet het niet!

Antwoord : Garmin werkt iets anders dan TomTom. Bij Garmin ziet u het icoontje alleen en hoort u de waarschuwing alleen als u te HARD rijdt! (Althans zo werkt het op onze Garmin C310 zo).

Om dus te testen of het werkt : Ga expres IETS te hard rijden bij een flitspaal, en rem uiteraard op tijd. :-)

Vraag : Kan ik de waarschuwingsgeluiden aanpassen met eigen geluiden?

Antwoord : Voor zover wij weten (nog) niet. Mocht dit wel kunnen, en iemand heeft het werkend, dan horen wij dat uiteraard graag!

6. Feedback

Graag vernemen wij van u of dit document u geholpen heeft. Wanneer u op- en/of aanmerkingen heeft dan horen wij dit graag!

Het flitspaal.nl team.

